



KUPAX0115XHZ

**Krajský úřad
Pardubického kraje
ODSH - oddělení silničního hospodářství**

Číslo jednací: KrÚ 38337/2022
Spisová značka: SpKrÚ 33603/2022 ODSH OSH
Vyřizuje: Pavel Vinař
Telefon: 466026365
E-mail: pavel.vinar@pardubickykraj.cz
Datum: 11.05.2022

Veřejná vyhláška Opatření obecné povahy

Krajský úřad Pardubického kraje, odbor dopravy a silničního hospodářství, jako věcně a místně příslušný orgán státní správy ve věcech provozu na pozemních komunikacích dle ustanovení § 124 odst. 4 písm. b) a ustanovení § 77 odst. 1 písm. b) a c) zákona č. 361/2000 Sb., o provozu na pozemních komunikacích a o změnách některých zákonů, ve znění pozdějších předpisů (dále jen „zákon o silničním provozu“), na základě ustanovení § 173 zákona č. 500/2004 Sb., správní řád, ve znění pozdějších předpisů (dále jen „správní řád“), po stanovisku Policie České republiky, Krajské ředitelství policie Pardubického kraje, Územní odbor Ústí nad Orlicí, Dopravní inspektorát, Ústí nad Orlicí 562 27, Tvardkova 1191, pod č. j. KRPE-32950-3/ČJ-2022-171106, ze dne 19.04.2022, na základě žádosti Stavební firma Balcar s.r.o., T.N. Kautníka 1644, 565 01 Choceň, ičo: 25261126, kterou zastupuje LETS DZ s.r.o., 5. května 1378, 516 01 Rychnov nad Kněžnou, ičo: 06569030 podané dne 25.04.2022

Stanovuje

Přechodnou úpravu provozu

Na silnici I/11 v obci Helvíkovice

Dopravní značení v obci Helvíkovice je dle přiložené situace
Stavební práce budou probíhat za provozu
Stavba: **Stezka pro pěší a cyklisty podél I/11, Helvíkovice**

Termín přechodné úpravy:

- **Od 20.05.2022 do 20.08.2022 termín práce na silnici**

**Vše přehledně v situacích dopravního značení, které dodala společnost
LETS DZ s.r.o., 5. května 1378, 516 01 Rychnov nad Kněžnou, ičo: 06569030**

Důvod přechodné úpravy:

Stezka pro pěší a cyklisty podél I/11, Helvíkovice

Dopravní značení proved'te jako:

Přenosné svislé dopravní značení a zařízení

Velikost dopravního značení:

základní rozměrová řada

Provedení dopravního značení:

retroreflexní

Platnost úprav:

20.05.2022 do 20.08.2022

Odpovědná právnická osoba: Stavební firma Balcar s.r.o., T.N. Kautníka 1644, 565 01 Choceň, ičo: 25261126 Miloš Balcar tel: 774 715 253

Kontaktní osoba: Stavební firma Balcar s.r.o., T.N. Kautníka 1644,
565 01 Choceň, ičo: 25261126 Miloš Balcar tel: 774 715 253

Odpovědná právnická osoba za dopravní značení: LETS DZ s.r.o., 5. května 1378, 516 01
Rychnov nad Kněžnou, ičo: 06569030 Jiří Lorenc tel: 606 642 987

Kontaktní osoba: pan Jiří Lorenc tel: 606 642 987

Opatření obecné povahy vstupuje v platnost pátým dnem vyvěšení úřední desce

Další podmínky pro osazení přechodné úpravy provozu:

1. Dopravní značení/dopravní zařízení bude umístěno dle předložených příloh, v souladu s TP 66 a vyhl. č. 294/2015 Sb. a dle našich připomínek.
2. Dopravní značení bude umístěno tak, aby nebyly narušeny rozhledové poměry pro křižovatky v daném úseku vedení objízdné trasy.
3. Pro umístění přenosného DZ nesmí být využívány sloupky stávajícího svislého dopravního značení. Tyto mohou být využity pouze pro umístění dopravních značek IS- 11b, IS-11c a IS-11d (vyznačení objízdné trasy).
4. V dostatečném časovém předstihu bude umístěno dz. informující o nastávající uzavírce z důvodu včasného možného naplánování si změny trasy zejména nákladní dopravy.
5. Budou dodrženy podmínky stanoviska k přechodné úpravě provozu Policie České republiky, Krajské ředitelství policie Pardubického kraje, Územní odbor Ústí nad Orlicí, Dopravní inspektorát, se sídlem Ústí nad Orlicí 10, Ústí nad Orlicí pod č. j. KRPE-32950-3/ČJ-2022-171106, ze dne 19.04.2022:
 - Přechodná úprava provozu bude probíhat pouze po dobu provádění prací. Z důvodu uzavírky místních komunikací nebude vedena objízdná ani obchůzná trasa. Místní obyvatelé budou využívat okolních místních komunikací.
 - Na silnicích se smí užívat jen dopravních značek uvedených ve vyhlášce MDS č. 294/2015 Sb., v platném znění, kterou se provádějí pravidla silničního provozu na pozemních komunikacích a úprava a řízení provozu na pozemních komunikacích. Provedení dopravních značek včetně odstínů barev, materiálů a rozměrů musí odpovídat ČSN EN 12899 - Stálé svislé dopravní značení.
 - Svislé přechodné dopravní značení - přenosné dopravní značky - budou umístěny na červenobíle pruhovaných sloupcích. Červené a bílé pruhy mají šířku 100 - 200 mm a musí být osazeny s dostatečnou stabilitou. Přenosné dopravní značky musí být vždy v reflexním provedení. Budou dodrženy rozměry a provedení dle ČSN EN 12899-1 "Dopravní značky na pozemních komunikacích". Spodní okraj přenosné dopravní značky bude min. 0,6 m nad silnicí. Jako závaznou lze užít publikaci: TP 66/2015 'Zásady pro označování pracovních míst na pozemních komunikacích', které byly schváleny Ministerstvem dopravy čj. 21/2015-120-TN/I ze dne 12. března 2015 s účinností od 1. dubna 2015.
 - Přechodné dopravní značení musí být udržované pravidelným čištěním a obnovou v náležitém stavu, aby byla zajištěna jeho funkce k zabezpečení jeho včasné viditelnosti a správné čitelnosti. Dále musí být zabezpečené proti deformaci, pootočení a posunutí.
6. Přenosné dopravní značení a dopravní zařízení bude umístěno dle příložených příloh a podmínek stanovení přechodné úpravy provozu, odbornou firmou.
7. Přechodné dopravní značení musí být udržováno pravidelným čištěním a obnovou v náležitém stavu, aby byla zajištěna jejich funkce k zabezpečení jejich včasné viditelnosti a správné čitelnosti. Dále musí být zabezpečeny proti deformaci, pootočení a posunutí.
8. Ze strany zhotovitele během provádění prací nesmí dojít k ohrožení bezpečnosti silničního provozu a bude dbáno o neporušenost a úplnost dopravního značení.
9. Dopravní značky a zařízení musí být pro účastníky provozu viditelné z dostatečné vzdálenosti, v obci nejméně 50 m, mimo obec 100 m.
10. Po dokončení prací bude dopravní značení neprodleně odstraněno.
11. Informovanost o dopravně inženýrském opatření doporučujeme zveřejnit prostřednictvím hromadných sdělovacích prostředků v dostatečném předstihu.

12. Dopravní značení a dopravní zařízení bude v souladu s ustanovením § 78 zákona o silničním provozu umístěno pouze po dobu trvání důvodu, a to na dobu nezbytně nutnou.
13. Toto stanovení přechodné úpravy silničního provozu musí být na místě předloženo kontrolním orgánům.
14. Odpovědnou právnickou osobou LETS DZ s.r.o., 5. května 1378, 516 01 Rychnov nad Kněžnou, ičo: 06569030 Jiří Lorenc tel: 606 642 987
15. Krajský úřad Pardubického kraje, odbor dopravy a silničního hospodářství, si vyhrazuje právo toto stanovení změnit nebo doplnit pokud si to bude vyžadovat veřejný zájem.

Účastníci řízení, dle § 25 odst. 1a správního řádu:

Stavební firma Balcar s.r.o., T.N. Kautníka 1644, 565 01 Choceň, ičo: 25261126, kterou zastupuje LETS DZ s.r.o., 5. května 1378, 516 01 Rychnov nad Kněžnou, ičo: 06569030

Odůvodnění:

Dne 25.04.2022 podala společnost Stavební firma Balcar s.r.o., T.N. Kautníka 1644, 565 01 Choceň, ičo: 25261126, kterou zastupuje LETS DZ s.r.o., 5. května 1378, 516 01 Rychnov nad Kněžnou, ičo: 06569030 na Krajský úřad Pardubického kraje, odbor dopravy a silničního hospodářství žádost o stanovení přechodné úpravy provozu na silnici I. třídy č. 11 z důvodu realizace stavby **Stezka pro pěší a cyklisty podél I/11, Helvíkovice**

K žádosti bylo vydáno písemné stanovisko příslušného orgánu policie - Připomínky Policie České republiky, Policie České republiky, Územní odbor Ústí nad Orlicí, Dopravní inspektorát, Ústí nad Orlicí 562 27, Tvardkova 1191, pod č. j. KRPE-32950-3/ČJ-2022-171106, ze dne 19.04.2022 k přechodné úpravě provozu. Podmínky byly převzaty do tohoto opatření obecné povahy. Žadatel zajistí jejich splnění.

Dopravní značení bude provedeno a umístěno dle "Zásad pro dopravní značení na pozemních komunikacích" (TP 65), „Zásad pro označování pracovních míst“ (TP66), "Zásad pro orientační dopravní značení na pozemních komunikacích" (TP 100), "Zásad pro informačně orientační značení na pozemních komunikacích (TP 117), "Zásad pro vodorovné dopravní značení na pozemních komunikacích (TP 133), ČSN EN 1436+A1 a ČSN EN 12899-1. Užití dopravní značení bude schváleno pro užití na pozemních komunikacích.

Správní orgán žádost posoudil dle platné právní úpravy a vydal stanovení přechodné úpravy provozu formou opatření obecné povahy veřejnou vyhláškou.

Podle ustanovení § 77 odst. 5 zákona o silničním provozu správní orgán návrh opatření obecné povahy nedoručuje a nevyzývá dotčené osoby k podání připomínek nebo námitek.

Poučení:

Proti opatření obecné povahy v souladu s ustanovením § 173 odst. 2 správního řádu, nelze podat opravný prostředek.

Otisk úředního razítka

Ing. Ladislav Umbraun
vedoucí odboru dopravy
a silničního hospodářství
v zastoupení Ing. Mojmír Myšák
vedoucí oddělení silničního hospodářství

Toto opatření obecné povahy musí být vyvěšeno po dobu 15 ti dnů na úřední desce orgánu, který písemnost doručuje a zveřejněno způsobem umožňujícím dálkový přístup. Vývěsní lhůta začíná den následující po dni vyvěšení, sejmutí vyhlášky je možné následující pracovní den po posledním dni vývěsní lhůty. Po uplynutí lhůty jej potvrzené vraťte zpět Krajskému úřadu Pardubického kraje, odbor dopravy a silničního hospodářství.

Vyvěšeno dne:

Sejmuto dne.....

.....
Razítko, podpis oprávněné osoby potvrzující vyvěšení a sejmutí na úřední desce.

Právní účinky doručení má výhradně doručení veřejnou vyhláškou prostřednictvím úřední desky Krajského úřadu Pardubického kraje.

Vyvěšení na úředních deskách:

Obec Helvíkovice, Helvíkovice 3, IDS: xm5a4ni

Příloha:

situace dopravního značení

Obdrží:

Ředitelství silnic a dálnic ČR, se sídlem Na Pankráci 546/56, 14000 Praha, IČ: 65993390, správa Pardubice

Stavební firma Balcar s.r.o., T.N. Kautníka 1644, 565 01 Choceň, ičo: 25261126, kterou zastupuje LETS DZ s.r.o., 5. května 1378, 516 01 Rychnov nad Kněžnou, ičo: 06569030

Obec Helvíkovice, Helvíkovice 3, IDS: xm5a4ni

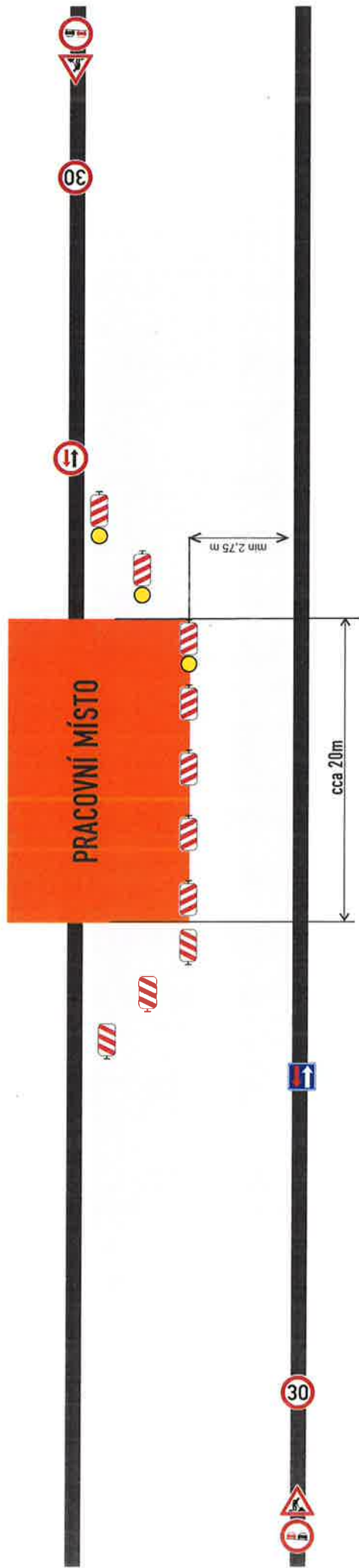
Dotčené orgány:

Krajské ředitelství policie Pardubického kraje, Územní odbor Ústí nad Orlicí, Dopravní inspektorát, se sídlem Tvardkova 1191, 56227 Ústí nad Orlicí

Pracovní místo:

Omezení provozu: kyvadlové vedení dopravy

- v době stání mechanizace na silnici I/11 z důvodů skládání či nabládání materiálu
- v místech budování napojení na silnici I/11



Pracovní místo:

v době, kdy nebudou práce zasahovat do prostoru komunikace I/11



LETS

**NÁVRH PŘECHODNÉ ÚPRAVY PROVOZU
NA POZEMNÍCH KOMUNIKACÍCH**

SITUACE PŘÍLOHA A.1.1/A.2.1 PK2020.03.08

Zpracováno dne: 04.04.2022

Mgr. Letný, +42 695 642 587, e-mail: ml@lmc.cz

U. Letný, +42 695 642 587, e-mail: ml@lmc.cz

U. Letný, +42 695 642 587, e-mail: ml@lmc.cz



**NAVRIE PRECHODNÉ ÚPRAVY PROVOZU
NA POZEMNÍCH KOMUNIKÁCIÁCH**
SITUACE PŘÍLOHA 4

Zpracoval: **LENS**
Dátum: 15.04.2022
Místo: **LENS**
3. úroveň 178, 178 G, Radňov nad Tabelem

ŽAMBERK

