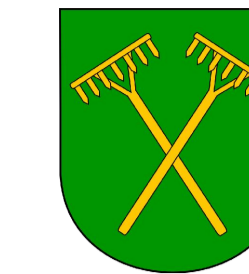


ÚZEMNÍ PLÁN HELVÍKOVICE



LEGENDA

HRANICE ÚZEMNÍCH JEDNOTEK
 hranice administrativního území
 hranice zastavěného území k datu 4.1.2013

PLOCHY A KORIDORY S MOŽNOSTÍ VYVLASTNĚNÍ

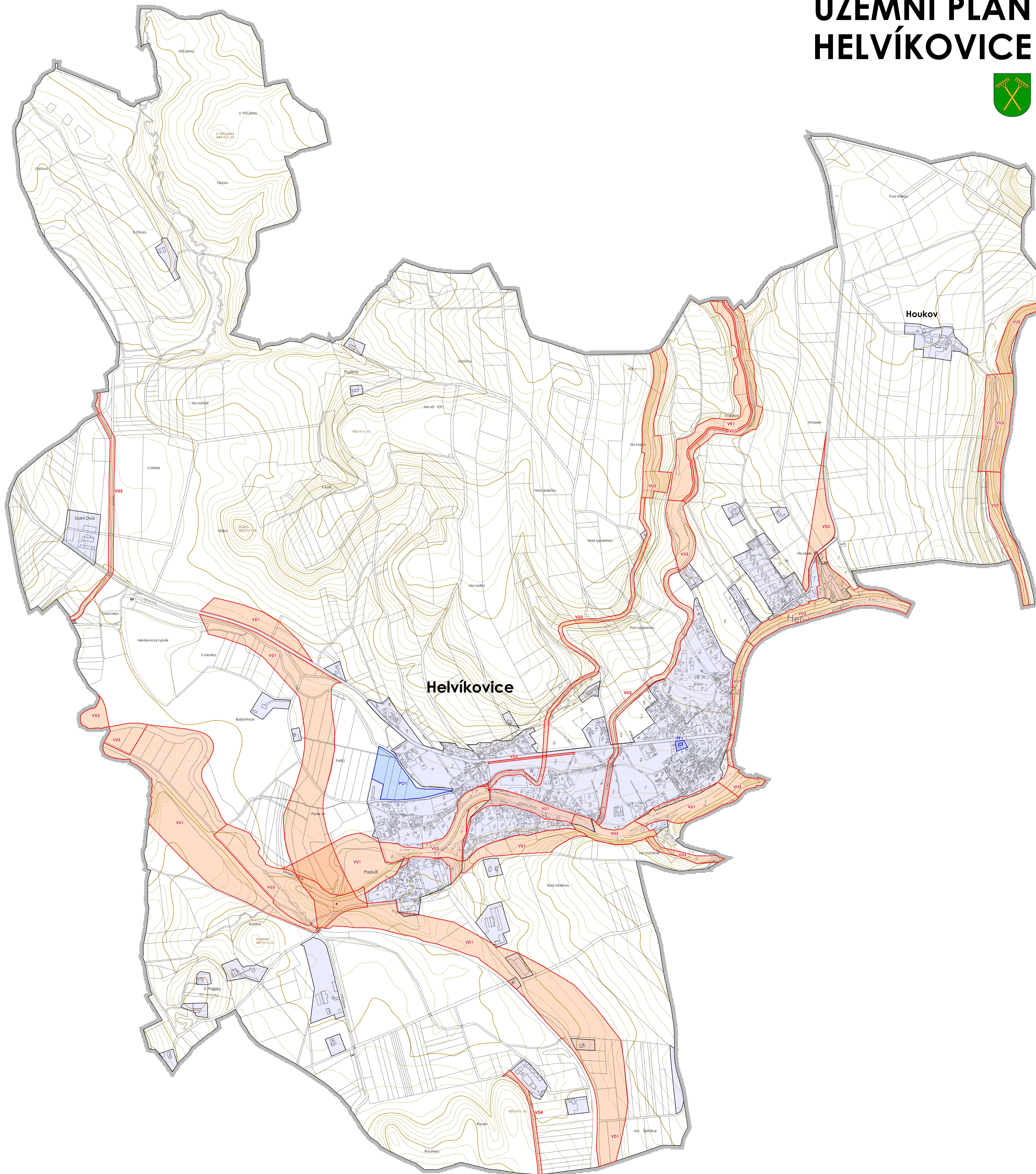
DOPRAVNÍ INFRASTRUKTURA
 V D1 přeložka I/11 Žamberk – jižní obchvat (D27)
 V D2 přeložka II/310 Helvíkovice (KD1)
 V D3 chodník podél silnice I/11 (P1)
 V D4 místní komunikace (Z25)

ZALOŽENÍ PRVKŮ ÚZEMNÍHO SYSTÉMU EKOLOGICKÉ STABILITY
 V U1 nadregionální biokoridor (NRBK K 81 V, MB)
 V U2 regionální biokoridor (RBK B1B)
 V U3 lokální prvky ÚSES (LBC 1-9, LBK 1-5)

SNÍŽOVÁNÍ OHROŽENÍ V ÚZEMÍ PŮVODNĚMI A JINÝMI PŘÍRODNÍMI KATASTROFAMI
 V K1 protipovodňová opatření na toku Kameničná (K1)

PLOCHY A KORIDORY S MOŽNOSTÍ UPLATNĚNÍ PŘEDKUPNÍHO PRÁVA
 V P1 VEŘEJNĚ PROSPĚŠNÉ STAVBY OBČANSKÉHO VYBAVENÍ
 sportovní areál (Z3)

VEŘEJNÁ PROSTRANSTVÍ
 V P1 veřejné prostranství (P8)



ÚZEMNÍ PLÁN HELVÍKOVICE			
POŘIZOVATEL	MěÚ Žamberk	DATA	
PROJEKTANT	Ing. Eduard Žaluda	DATA	IX/2014
ZHOTOVITEL	ŽALUDA, projektová kancelář	DATA	
AUTORSKÝ KOLEKTIV	Ing. Eduard Žaluda, Ing. arch. Michal Čapek, Mgr. Vít Holub, Ing. Renata Košpárková, Petr Schejbal, Ing. Roman Vodný, Ing. Kristína Kuchařová, Ing. Slavomír Jaroš	DATA	
VÝKRES VEŘEJNĚ PROSPĚŠNÝCH STAVEB, OPATŘENÍ A ASANACÍ	PÁRE	VÝKRES C.	MĚŘÍTKO
	3		1:5 000

VÝKRES VEŘEJNĚ PROSPĚŠNÝCH STAVEB, OPATŘENÍ A ASANACÍ